

檔 號：
保存年限：

教育部 函

地址：10051臺北市中山南路5號
聯絡人：黃乙軒
電話：(02)77367819
Email：yutsuki@mail.moe.gov.tw

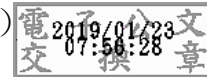
受文者：國立高雄大學

發文日期：中華民國108年1月22日
發文字號：臺教學(三)字第1080009653號
速別：普通件
密等及解密條件或保密期限：
附件：衛生福利部發布令函及總說明 (1080009653_Attach1.pdf)

主旨：檢送「兒童及少年性剝削行為人輔導教育辦法」修正條文
影本、條文總說明及修正條文對照表各1份(如附件)，請
查照。

說明：依衛生福利部108年1月11日衛部護字第1071461009C號函辦
理。

正本：各公私立大專校院
副本：本部技術及職業教育司、學生事務及特殊教育司(含附件)



國立高雄大學 1080123



1080001206